

FLIERWEG TE THOLEN

Landelijk wonen in de ruime polders van Tholen



Heerlijke wonen op het eiland Tholen.....

Het eiland Tholen is met zijn pittoreske stadje en dorpjes een bijzonder eiland. De vele dijken met fietspaden en de smalle polderwegen maken het gebied aantrekkelijk voor fietsers en wandelaars. De ruim veertig kilometer lange zeewering beschermt het land tegen het water. De Oosterschelde is in trek bij sportvissers en watersporters.

Vandaag de dag is Tholen van alle kanten bereikbaar. Tholen via de Philipsdam verbonden met Schouwen-Duiveland en via de Oesterdam met Zuid-Beveland. Drie bruggen verbinden Tholen met de Provincie Noord-Brabant.

De boerderijwoningen zijn gelegen op een zeer unieke locatie aan de boorden van nationaalpark de Oosterschelde en worden omringt door landerijen en natuur. In de naburige dorpjes:

Oud-Vossemeer, Poortvliet en Sint Annaland zijn voorzieningen als scholen, supermarkten, bakkerij, en dorpswinkels te vinden. In combinatie met de ruimte en rust die u ervaart en de mogelijkheden voor het houden van kleinvee en paarden maakt deze woningen tot een unieke woongelegenheid.

De ligging aan de Oosterschelde maar ook de ligging ten opzichte van de Randstad en steden als Bergen op Zoom, Steenbergen, Breda en Antwerpen is gunstig te noemen. Binnen ca. 45 autominuten doet u deze steden aan.



Idyllisch wonen op het Eiland Tholen.....

Uniek project in buitengebied, Het project omvat het bouwen van 2 vrijstaande boerderijwoningen met dubbele garage voorzien van een 3-tal paardenboxen aan de Flierweg te Tholen. Deze ruime boerderijwoningen zijn geïnspireerd op de oude hoeses uit de omgeving. Fraaie details als roedeverdeelde ramen, zwarte potdekseldelen en daklijsten met een makelaar geven deze woning extra authentieke uitstraling.

Beganegrond:

Hal/entree met trapgang naar de verdieping, meterkast vzw. voldoende groepen met aardlekschakelaar, toilet, sfeervolle woonkamer met vide, openslaande tuindeuren aan voor,- en achterzijde, keuken met landelijke hoek-opstelling met inbouwapparatuur, ruime bijkeuken, ouderenslaapkamer met inloopdouche die eventueel is in te richten als badkamer.

Aan de achterzijde van het perceel wordt er een dubbele garage met paardenstallen (of eventueel voor ander doeleinden) gebouwd, naast deze paardenstallen vindt u voldoende ruimte voor een wei of paardenbak

1e Verdieping:

Ruime overloop, 3 slaapkamers, landelijk ingerichte badkamer vzw. toilet, badmeubel, ligbad en douchecabine, en tevens een berging waar de cv-ketel is gemonteerd.

2e Verdieping:

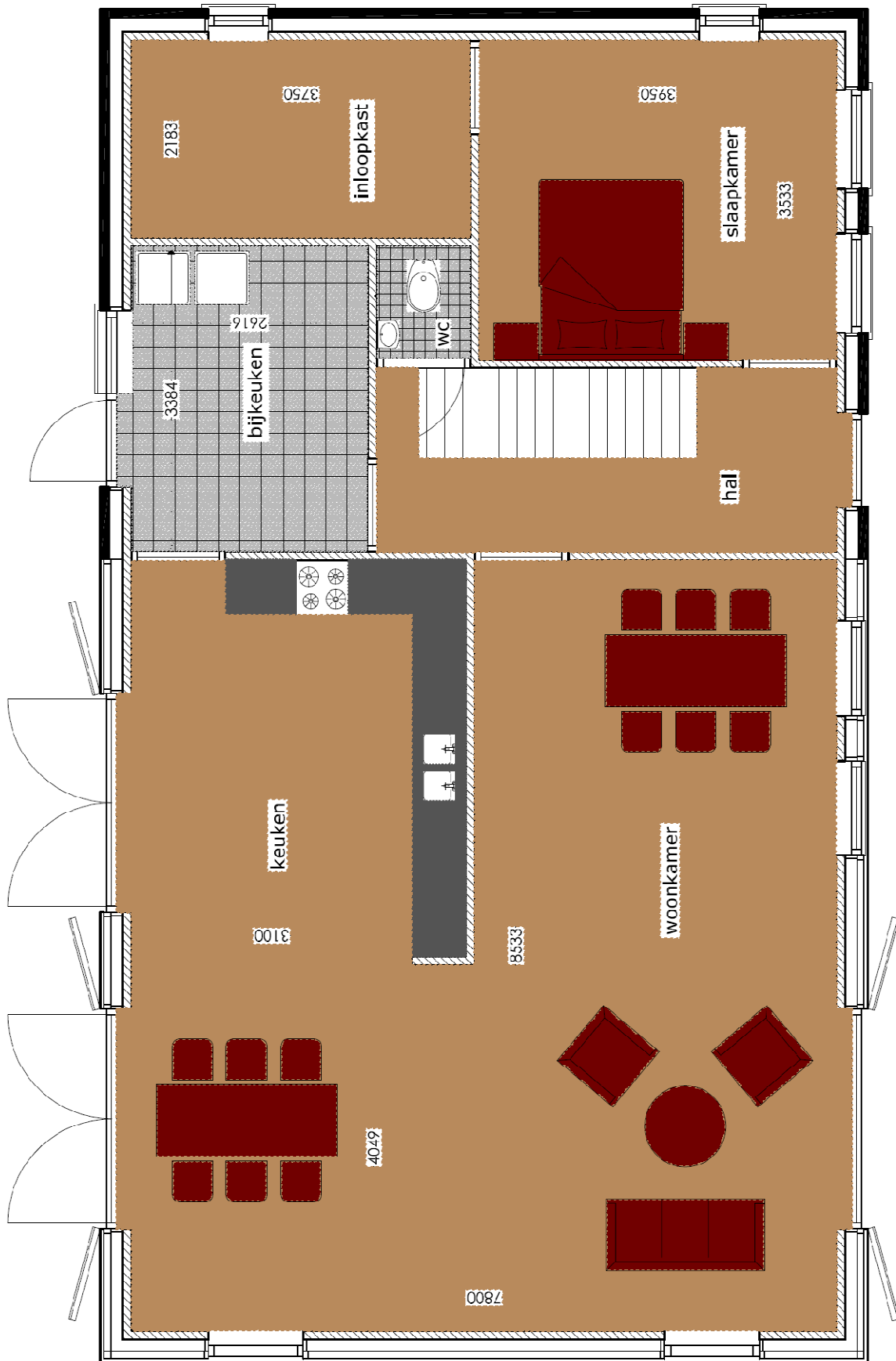
Bergzolder bereikbaar door middel van een vlizotrap.

Algemeen:

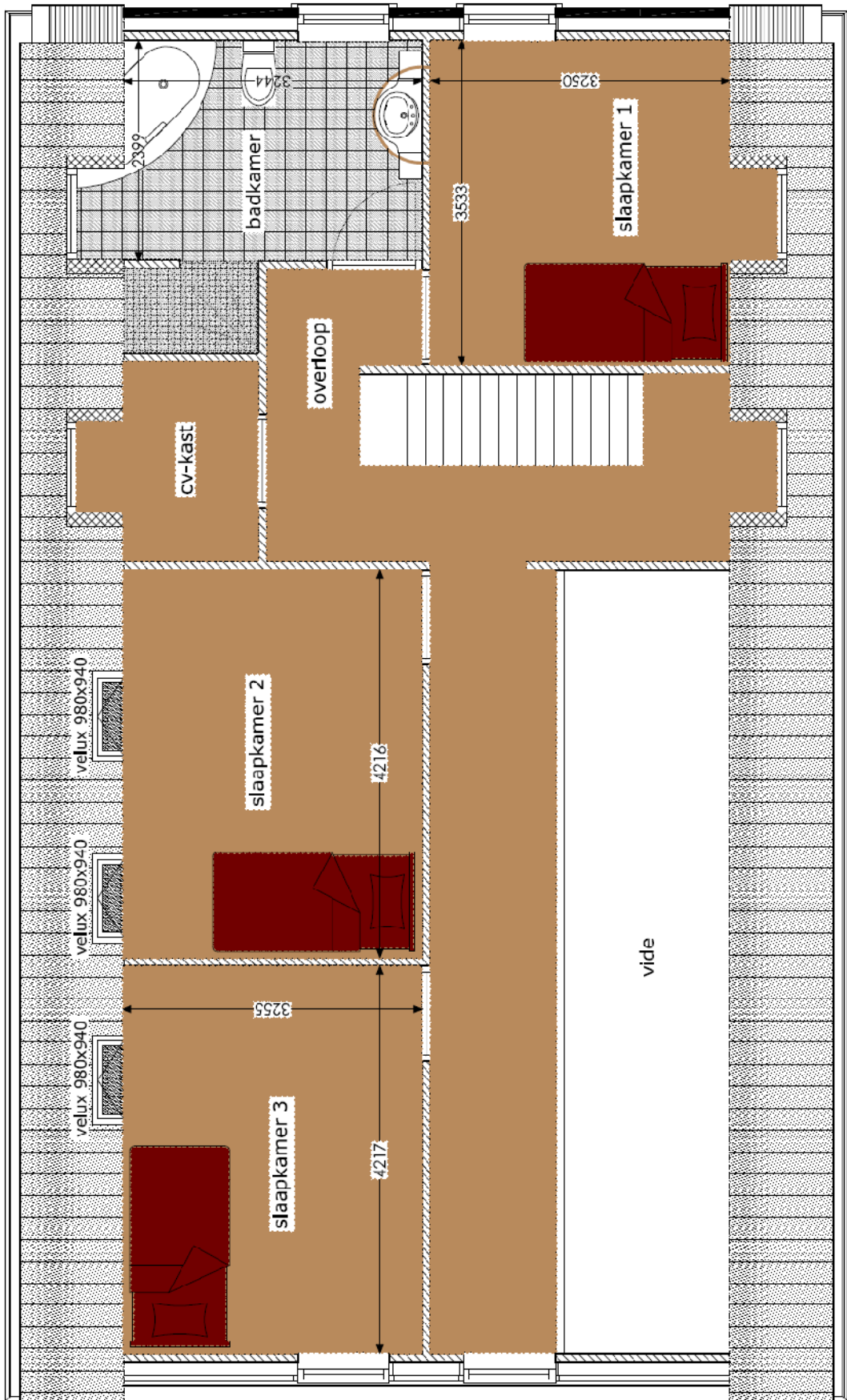
De inhoud van de boerderijwoningen is ca. 720 m³. Het perceel is ca. 2400m² groot.

Het project wordt geheel gebouwd volgens de geldende normen en eisen m.b.t. energiezuinig bouwen de woningen zijn dan ook uitgerust met energiebesparende voorzieningen, zoals: isolatie met Rc-waarden van minimaal 3,5m².K/W, mechanische ventilatie met warmte terugwin systeem, een douche warmte terugwin systeem en HR++ beglazing.

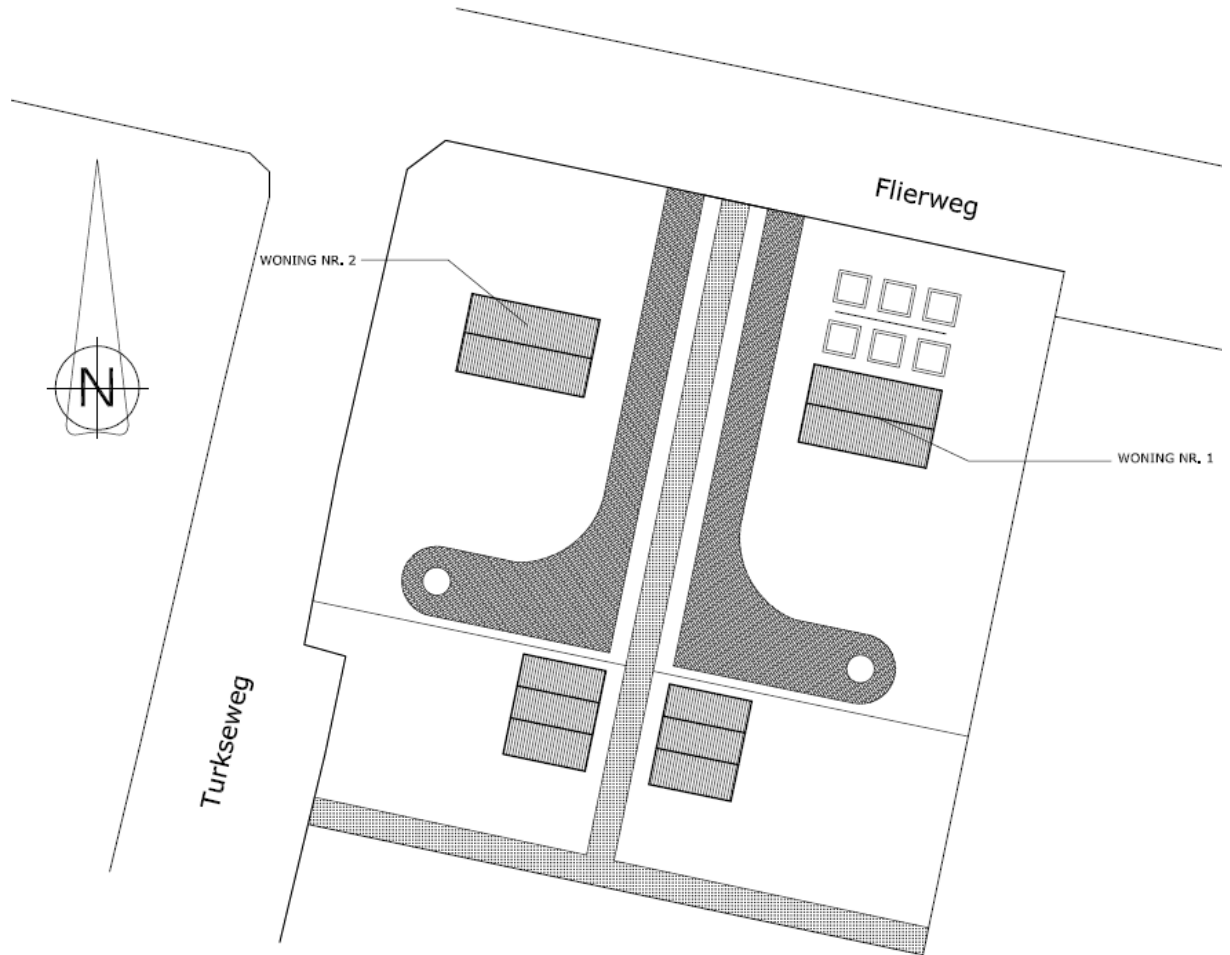
Plattegrond begane grond



Plattegrond 1^e verdieping



Situatie



Ontwikkeling en Realisatie

Bouwbedrijf Bogert BV
Turkseweg 2
4691 PS Tholen



Verkoopinformatie:

Visio Makelaardij
Westvest 3
4695 EA Sint Maartensdijk
0166-662454



Ontwerp:

Bouwkundig Adviesbureau van der Graaf
Westvest 3
4695 EA Sint Maartensdijk
0166-663363



Kijk voor informatie ook op onze website

www.bouwadvies-vdgraaf.nl